



<b>Wat</b>	Privébegeleiding wiskunde
<b>Inhoud</b>	Keuze uit/combinatie van  <i>Basis</i> (Opfrissen) wiskundekennis onderbouw (1 t/m 3 havo/vwo)  <i>Wiskunde-A</i> voor opleidingen die Wiskunde A vereisen  <i>Wiskunde-B</i> voor opleidingen die Wiskunde B vereisen  <i>Wiskunde-T</i> voor toelating tot (master van) technische universiteiten
<b>Boek</b>	Wiswijs (Fred Pach & Hans Wisbrun) Ander leermateriaal, online of in folio
<b>Door wie</b>	Drs. Hans Wisbrun <a href="http://nl.linkedin.com/in/hanswisbrun">http://nl.linkedin.com/in/hanswisbrun</a>
<b>Wanneer</b>	in overleg
<b>Duur, tempo</b>	in overleg
<b>Kosten</b>	EUR 50 per uur  Als intake leidt tot tien begeleidingssessies of meer, hoeft u elke tiende sessie niet te betalen.
<b>Informatie</b>	<a href="http://www.hanswisbrun.nl">http://www.hanswisbrun.nl</a> <a href="mailto:wisc001@xs4all.nl">wisc001@xs4all.nl</a> 020 – 331 55 42

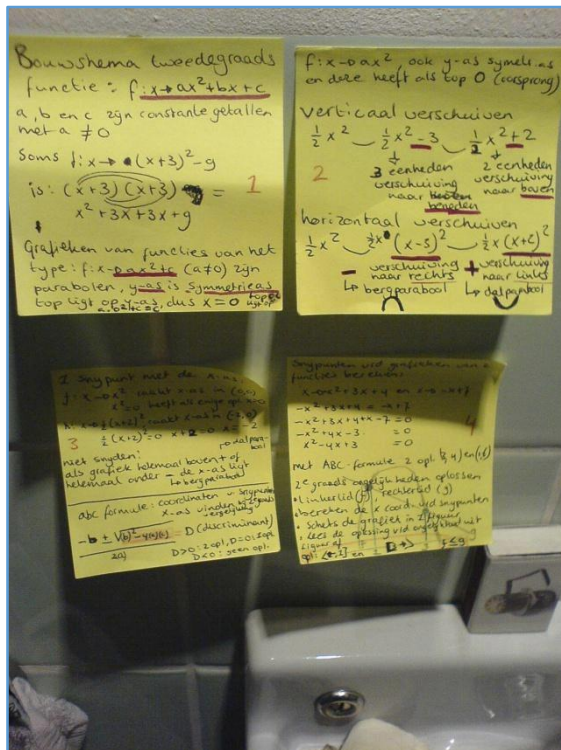


## **Privébegeleiding in de wiskunde**

**voor aanstaande studenten  
hbo en universiteit**

**2019 - 2020**

Wisc heeft, in samenwerking met de Open Universiteit, vele jaren Opfriscursussen wiskunde verzorgd. Hieruit is de privébegeleiding voor (aanstaande) studenten in het hoger onderwijs voortgekomen.



## Boeken

U werkt meestal eerst uit *Wiswijs* van Fred Pach & Hans Wisbrun, een boek dat zeer geschikt is voor zelfstudie.

Eventueel ander leermateriaal koopt u bij de boekhandel of via het web. Wat u precies nodig heeft hoort u bij het intakegesprek.

## Huiswerk

Een belangrijk deel van het werk doet u thuis: *per begeleidingssessie gemiddeld 12 à 16 uur* (3 à 4 dagdelen) *opgaven maken*. Hoe meer er opgefrist, aangevuld of gerepareerd moet worden, hoe meer tijd u uiteraard in het huiswerk zult moeten steken.

Duur, tempo, data en tijden van de begeleiding worden in overleg bepaald. Een sessie duurt 1 of 1,5 uur, afhankelijk van uw wensen. Minimaal een sessie per week, maximaal drie.

Hoeveel sessies u nodig heeft hangt af van uw beginniveau en van uw bestemming. In samenspraak kan ik u na de intake een indicatie geven.

Ik begin met een *intake*: ik zet u ter plekke aan een scala van opgaven, op verschillende niveaus. Zo krijg ik een beeld van uw beginniveau en kan ik, samen met u, een plan maken. Tegelijkertijd krijgt u zo een beeld van mijn persoon.

De intake (1 uur) is vrijblijvend en kost EUR 50. Elke tiende sessie die daarna volgt is gratis.

**Total Expenditure on Health**  
(Per Capita US\$)

